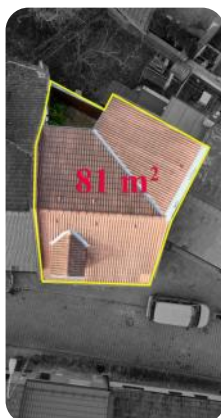


# Řadový rodinný dům s dvěma bytovými jednotkami, Hřbitovní, Líšeň

**STING**  
smiley**ID zakázky: 131361****Cena 8 320 000 Kč**

včetně provize RK

**PRODEJ**

Lokalita

Brno / Líšeň, okres Brno-město

Typ budovy

cihlová

Poloha objektu

řadový

Typ domu

patrový

Sklep

není

Energetická náročnost budovy

G - Mimořádně nevhodná

Bazén

Ne

Garáž

Ne

Velikost domu

5 a více pokojů

Druh domu

rodinný dům

Počet podlaží objektu

2

Stav objektu

velmi dobrý

Plocha pozemku

81 m<sup>2</sup>

Zastavěná plocha

68 m<sup>2</sup>

Užitná plocha

105 m<sup>2</sup>

Umístění objektu

klidná část obce

Obytná plocha

95 m<sup>2</sup>

Kvalitativní standard

dům z klasických materiálů

Počet pokojů

5

Zdroj topení

plynový kondenzační kotel

Zdroj teplé vody

plynový kondenzační kotel

Rok kolaudace

2 008

Popis zakázky

Exkluzivně nabízíme k prodeji řadový rodinný dům se dvěma bytovými jednotkami o dispozici 3+kk v přízemí a 2+1 v patře ve výborné lokalitě se snadnou dostupností do centra. Nemovitost je vhodná jak pro rodinné bydlení, tak jako investiční příležitost. Součástí je menší dvůr poskytující maximální soukromí, ideální k relaxaci. Možnost parkování přímo před domem. Tato nemovitost vás osloví nejen svou polohou, ale i potenciálem. Podrobnější informace u makléře.

**Ing. Kamil Dřevojan**

Regionální manažer / Specialista na trh s nemovitostmi

☎ +420 800 10 30 10

✉ kamil.drevojan@rksting.cz

**Ing. Hana Zbončáková**

Finanční specialista

☎ +420 607 576 228

✉ hana.zboncakova@stingfinance.cz

