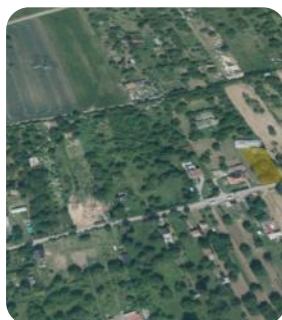
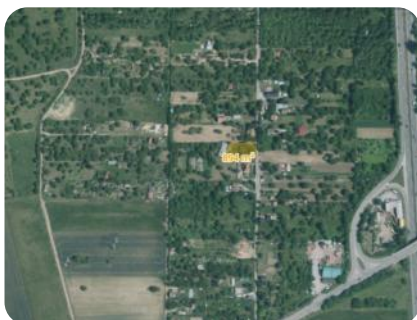


ID zakázky: 131308

Cena 5 200 000 Kč





**Ing. Libor Kolář**  
Obchodník s nemovitostmi

+420 800 10 30 10  
libor.kolar@rksting.cz



Lokalita

Modřice, okres Brno-venkov

Druh pozemku

bydlení

Celková plocha

894 m<sup>2</sup>

Minimální možná výměra

894 m<sup>2</sup>

Prodej po částech

Ne

Komunikace

neupravená

Typ studny

vrtaná studna

Sklon pozemku

mírný svah

Připravenost k výstavbě

schváleno v územním plánu

Popis zakázky

Nabízíme ve výhradní vlastnictví majitel stavební pozemek v obci Modřice, ulice Zahrádky, výměra 894 m<sup>2</sup>, parc. 1411/30, katastrální území Modřice (697931). Lokalita je v souladu s územním plánem města Modřice určena k individuálnímu bydlení v rodinných domech (BI/b2). Pozemek je případně prodáván včetně kompletní projektové dokumentace na výstavbu bungalovu o půdorysu 160 m<sup>2</sup> s vlastní jímkou a ČOV. Pozemek je zatížen věcnými břemeny cesty, vedení, zákazu zcizení a smluvním. V současné době je pozemek zatížen opatřením obecné povahy o stavební uzávěře, kdy se jedná o dočasné omezení za účelem přestavby současné neuzpevněné komunikace a inženýrských sítí, která bude trvat do doby nabytí účinnosti Změny č. 1a Územního plánu Modřice, která je již pořizována ve zkráceném postupu. U nabízeného pozemku se tak v současné chvíli jedná o zajímavou investici do blízké budoucnosti, když ceny stavebních pozemků ve městě Modřice se obvykle ve dvojnásobné výši. Pro více dalších informací se obraťte na makléře.

