

Opava / Předměstí, okres Opava, 11 450 000 Kč

Číslo zakázky

130057

Lokalita

Opava / Předměstí, okres Opava

Zastavěná plocha

152 m²

Užitná plocha

400 m²

Typ domu

patrový

Podlahová plocha

263 m²

Energetická náročnost budovy

G - Mimořádně ne hospodárná

Garáž

Ne

Plocha pozemku

209 m²



Popis zakázky

Nabízíme Vám ke koupi bytový dům v Opavě, na ulici Pekařská. Tento cihlový dům, situovaný nedaleko centra města, disponuje čtyřmi bytovými jednotkami a je ideální investiční příležitostí. V přízemí se nacházejí dvě bytové jednotky: První jednotka 2+kk o výměře 50 m² zahrnuje obývací pokoj s kuchyní, ložnici, samostatnou toaletu, koupelnu a prostornou předsíň. Druhá jednotka 1+1 o výměře 42,5 m² nabízí kuchyni, obytnou část s ložnicí, koupelnu s toaletou a předsíň. V druhém patře je prostorná bytová jednotka 4+kk o výměře 105 m², která zahrnuje předsíň, jídelnu s kuchyní, obývací pokoj, ložnici, dětský pokoj, komoru, koupelnu, samostatné WC a dostatek světla a úložných prostor. Tento byt lze rozdělit na dva menší.

Počet podlaží objektu

3

Typ budovy

cihlová

Stav objektu

dobrý

Plocha zahrady

57 m²

Poloha objektu

řadový

Počet bytů celkem

4

Komunikace

asfaltová

Topení

ústřední - plynové

Elektrina

230V

Schodiště

zábradlí - betonové

Umístění objektu

centrum obce

Sklep

celopodsklepeno

Bazén

Ne

Velikost domu

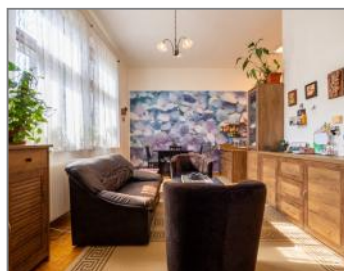
5 a více pokojů

Druh domu

rodinný dům

Obytná plocha

253 m²



Kontaktujte makléře:



Jiří Pospíšil

Specialista na prodej, výkupy a oddlužení nemovitostí

Tel.: 800 10 30 10

jiri.pospisil@rksting.cz

Financování Vám zajistí:



Roman Hájek

Finanční specialista Senior / Specialista pro finance a reality

Tel.: 775 605 058

roman.hajek@stingfinance.cz

