

Třinec / Osůvky, okres Frýdek-Místek, 900 Kč/m²

Číslo zakázky

129217

Lokalita

Třinec / Osůvky, okres Frýdek-Místek

Druh pozemku

bydlení

Celková plocha

4 449 m²

Prodej po částech

Ne

Inženýrské sítě

vodovod, elektřina

Charakter okolní zástavby

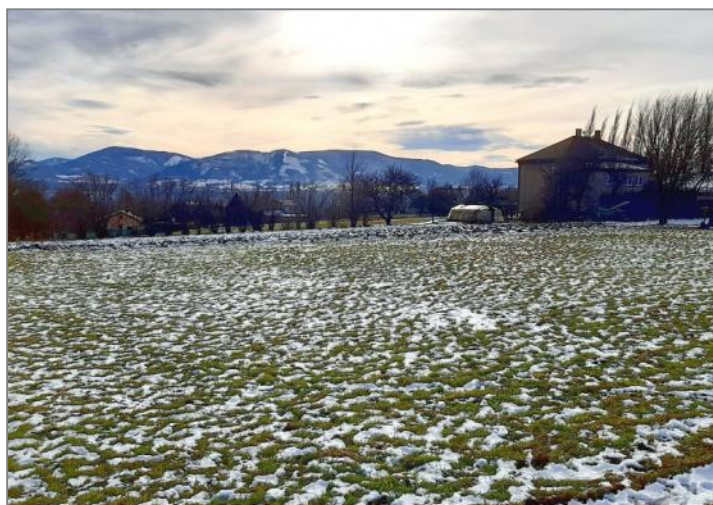
venkovská

Umístění objektu

klidná část obce

Komunikace

asfaltová



Popis zakázky

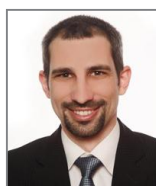
Prodej krásného stavebního pozemku v klidné části Třince. Velikost pozemku je 4.449 m² a je určen pro výstavbu rodinných domů - lze postavit až 3 rodinné domy. Přejezd k pozemku je po asfaltové obecní komunikaci, kde také vede elektřina a vodovod. Pozemek sousedí pouze s jedním rodinným domem, jinak je obklopen nestavebními pozemky. Jedná se o celodenně slunný pozemek, ze kterého jsou krásné výhledy na Beskydy. Vynikající dojezd jak do Třince, tak do Českého Těšína a na dálnici na Frýdek-Místek.

Sklon pozemku

rovina



Kontaktujte makléře:



Ing. Jan Jann

Regionální manažer / Obchodník s nemovitostmi

Tel.: 800 10 30 10

jan.jann@rksting.cz

