

Svatoslav, okres Třebíč, 1 800 000 Kč

Číslo zakázky

129195

Lokalita

Svatoslav, okres Třebíč

Druh pozemku

bydlení

Celková plocha

685 m²

Prodej po částech

Ne

K nastěhování

01.02.2024

Doprava

silnice, MHD

Občanská vybavenost

škola, školka, pošta

Připravenost k výstavbě

schváleno v územním plánu



Popis zakázky

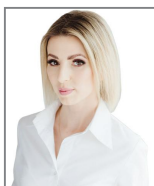
Nemáte ještě vhodný pozemek pro stavbu svého domu? Pojd'te se semnou podívat na stavební pozemek rovinatého charakteru o výměře 685 m² v obci Svatoslav u Třebíče. Jaro se kvapem blíží a s koupí pozemku v zimním období si zvládnete vyřídit veškeré povolení a formality a na jaře můžete začít stavět. Pozemek je určen k zastavění stavbou rodinného domu. Pro nového majitele to znamená, že zde postaví rodinný dům se dvěma nadzemními podlažními, sedlovou nebo valbovou střechou. Zastavitelnost pozemku je 60 %, tzn. že zastavěná plocha domu může být až 400 m² a umístění stavby spíše v západní části pozemku. Sítě v blízkosti. Pozemek je částečně oplocen plotem z betonových tvárníc a plotovek. Je zde altán s posezením, který bude zůstat. Dále je zde dětské hřiště a dřevěná montovaná pergola - můžou po dohodě za úplatu zůstat. V obci je nově postavená mateřská škola, obchod s potravinami, základní škola je v sousedních Beneticích, pošta v Čechtíně. Nejbližší nájezdy na D1 : směr Praha ve Velkém Beranově a směr Brno v Měříně. Vzdálenost od Třebíče a Velkého Meziříčí "od cedule k ceduli" 11 km. Pro více informací či domluvení prohlídky mě neváhejte kontaktovat.

Sklon pozemku

rovina



Kontaktujte makléře:



Lucie Potančoková

Obchodník s nemovitostmi

Tel.: 800 10 30 10

lucie.potancokova@rksting.cz

