

Jihlava, okres Jihlava, 25 000 Kč/měsíc

+ služby + jednorázová provize RK

Číslo zakázky

128449

Lokalita

Jihlava, okres Jihlava

Užitná plocha

83 m²

Typ domu

patrový

Energetická náročnost budovy

D - Méně úsporná

Druh prostor

obchodní

Garáž

Ne

Plocha kanceláří

83 m²

Typ budovy

kamenná



Popis zakázky

Představujeme Vám reprezentativní prostory v přízemí historické budovy na Masarykově náměstí v Jihlavě. Prostory o celkové výměře 83 m² tvoří dvě oddělené místnosti, přičemž v jedné je k dispozici kuchyňka. Vstup je umožněn přímo z náměstí a současně z hlavní chodby v budově. Prostory jsou ideálně přizpůsobeny pro obchod, kanceláře či kontaktní místo. Možnost využití parkovacího stání přímo v uzavřeném dvoře objektu. Těším se na Vás na prohlídce.

Stav objektu

velmi dobrý

Počet míst k parkování

1

Umístění objektu

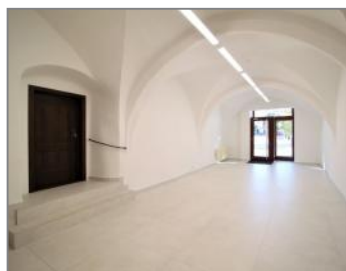
centrum obce

K nastěhování

18.09.2023

Telekomunikace

internet



Kontaktujte makléře:



Martina Pavlišťková

Specialista na trh s nemovitostmi

Tel.: 800 10 30 10

martina.pavlistikova@rksting.cz

