

### Určice, okres Prostějov

Číslo zakázky

114850

Lokalita

Určice, okres Prostějov

Druh pozemku

pro bydlení

Celková plocha

3 871 m<sup>2</sup>

Charakter okolní zástavby

obytná

Prodej po částech

Ano

Komunikace

asfaltová

Občanská vybavenost

škola, školka, zdravotnické zařízení, pošta, supermarket, kompletní síť obchodů a služeb



Popis zakázky

Nabízíme k prodeji stavební pozemek 3871 m<sup>2</sup> v Určicích. V územním plánu obce je pozemek určen jako zastavitelná plocha bydlení - bydlení individuální. Pozemek se nachází v klidné části obce. Rozměr pozemku cca 38 x 100 m, jedná se o pozemek s mírným sklonem. Inženýrské sítě v dosahu u hranice pozemku. Vzhledem k velikosti je možné pozemek rozdělit na dvě samostatné stavební parcely. V obci velmi dobrá občanská vybavenost, škola, školka, lékař, sportovní vyžití a pod. Vzdálenost od Prostějova cca 5 km.

Doprava

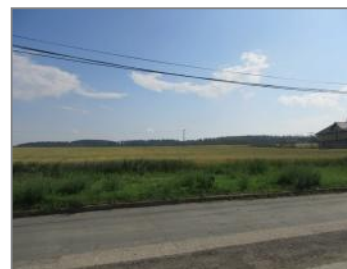
silnice, autobus

Sklon pozemku

mírný svah

Připravenost k výstavbě

schváleno v územním plánu



Kontaktujte makléře:



**Ing. Stanislav Černý**

Specialista na trh s nemovitostmi

Tel.: 800 10 30 10

stanislav.cerny@rksting.cz

