

Javorník / Bílý Potok, okres Jeseník, 1 800 000 Kč

Číslo zakázky

114741

Lokalita

Javorník / Bílý Potok, okres Jeseník

Typ budovy

smíšená

Poloha objektu

samostatný

Typ domu

patrový

Sklep

částečně podsklepeno

Energetická náročnost budovy

G - Mimořádně neohospodárná

Bazén

Ne

Garáž

Ano



Popis zakázky

Nabízíme k prodeji 2 rodinné domy s 2 čísly popisnými se společnou, krásně udržovanou zahradou, plnou ovocných stromů, keřů a záhonků. Obě nemovitosti jsou na listech vlastnictví vedeny jako rodinné domy a je možno geometrickým plánem zahradu rozdělit a získat tak 2 samostatné nemovitosti. Jeden dům sloužil vždy k bydlení a je k tomuto účelu přizpůsoben a v průběhu let procházel částečnými rekonstrukcemi a modernizacemi - platová okna, venkovní rolety, kotel na tuhá paliva se zásobníkem na pelety. A již bude na novém nabyvateli, jak si dům přetvoří k obrazu svému. Další dům sloužil spíše, jako technické zázemí, ale v minulosti se zde také žilo, tato nemovitost je napojena jen na elektřinu. Nemovitosti jsou lukrativní svou polohou.

Velikost domu

5 a více pokojů

Druh domu

rodinný dům

Počet podlaží objektu

2

Stav objektu

dobrý

Plocha pozemku

1 857 m²

Zastavěná plocha

350 m²

Užitná plocha

350 m²

Umístění objektu

okraj obce

Obytná plocha

150 m²

Počet pokojů

6

Nízkoenergetický

Ne

Komunikace

asfaltová

Doprava

silnice, autobus

Elektřina

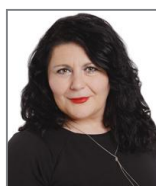
230V, 380V

Odpad

septik s přepadem



Kontaktujte makléře:



Monika Lašáková

Specialista na trh s nemovitostmi

Tel.: 800 10 30 10

monika.lasakova@rksting.cz

Financování Vám zajistí:



Livie Poskočilová

Specialista pro finance a realty / Finanční specialista

Tel.: 602 696 642

livie.poskocilova@stingfinance.cz

